

Yařantımıza ait  
kırmızı çizgileri yeniden belirlemenin ve  
çok daha fazlasını istemenin tam zamanı!

MODDA

*Hayat hızla akıp gidiyor.*

*An be an deęiřiyoruz.*

*Yeni deęerler oluřturuyoruz.*

*İsteklerimiz çoęalıyor.*

*Beklentilerimiz farklılařıyor.*

**Bir zamanlar yeterli olan, bugünlerde eksik kalıyor!**

İzmir'in en değerli yerleşim birimi Mavişehir'de,  
deneyim ve kalite anlayışımız ile inşaat sektörünün **kırmızı çizgilerini** yeniden çizdiğimiz,  
bütünüyle **yeni zamanlara ait** bir proje yükseliyor...

# MODDA



Çok yeşil

## İçerideki mutluluk

Modern kent hayatının tüm dinamiklerini yansıtan etkileyici bir üslup... Akılcı, işlevsel ve estetik mimarisi ile öne çıkan, tüm ayrıntıları ile seçkin ve güvenli bir yaşam alanı. Kent içinde, kent karmaşasından ve uğultusundan çok uzakta!

**MODDA Mavişehir**'de yaşamaktan mutluluk duyacaksınız.

## Açık hava şenliktir!

İzmir'de hayat bahçede geçer. İşte bu ilkedен yola çıkarak, açık alanları sizin için en ince ayrıntısına kadar mükemmel bir şekilde düzenledik. Her mevsim yemyeşil, her mevsim çiçekli... Günün her saati, açık havada "bahçe hayatı" yaşayacaksınız.



Çok daha fazlasını istemenin tam zamanı!

Çok geniş

# Her gün tatil!

Eskiden, hafta sonlarının gelmesini dört gözle beklerdiniz.  
Şimdi, sizin için her gün tatil. Güneşlenmek, masmavi sularda  
kulaç atıp serinlemek için kent dışına çıkmanıza gerek yok.  
Havlunuzu, güneş kreminizi, kitabınızı koyun çantanıza...  
Bir-iki dakika içinde adeta kumsaldasınız!







Çok mavi



Biri mutlaka sizin için!



## İhtiyaçlar farklıdır!

Yaşantımız, **mekânsal ihtiyaçlarımızı** belirlemede en önemli unsurlardan biri. Modern ve minimal çözümleri ile lüks kavramını yeniden tanımlayan 2+1'ler, beklentilerinizi eksiksiz karşılayacak. Seçiminizin ne kadar doğru olduğunu göreceksiniz.





## Hayat burada!

İnce bir zevkin yansıması. Sıcak, samimi bir o kadar da seçkin bir ambiyans. Geniş, ferah bir dünya. **3+1 daire seçeneğindeki** salonunuzda ailenizle zaman geçirmekten, konuklarınızı dilediğinizce ağırlamaktan apayrı bir sevinç duyacaksınız.



## Evin kalbi!



Sevinçtir, sağlıktır, mutluluktur, yaratıcılıktır, harekettir...

**Mutfak, bir evin kalbidir.** Modern bir bakış açısı ile tasarlanmış, işlevsellik, ergonomi ve konfor odaklı mutfağınızda, saatlerinizi keyifle geçirecek, muhteşem lezzetler yaratacaksınız.

## Kendinizle başbaşa!

Tamamen size özel bir dünya. Kişiliğinizi yansıtacak şık dokunuşlarla

bütünleşen işlevsel banyo mobilyaları, **suyun rahatlatıcı senfonisi...**

Keyif kavramını yeniden tanımlayacaksınız.



## Rüya gibi!

Ruhunuzun aynası. İçsel yolculuğunuzun en yakın tanığı. Her milimetrekaresini dilediğinizce

değerlendirebileceğiniz geniş bir mekân. Güne ve geceye "merhaba" derken,

mutluluk sizi sarıp sarmalayacak.





Kapalı havuz



Spor salonu

## Yeniden doğmak bu olsa gerek!

Arınmışlık, yenilenme, yeni bir "ben" yaratma... Sessizliğin sesini duyabileceğiniz bir dinginlik. Dinçlik ve huzur duygusunu hem görsel hem de zihinsel olarak yaratmayı amaçlayan bir tasarım. **SPA** ya adım attığınız andan itibaren, yaşamın tüm olağan karmaşası dışarıda, siz bambaşka bir dünyada olacaksınız.

Spa

Buhar odası



## Hareket sağlıklıdır!

Sürekli oturularak geçirilen saatler... Sıkça yapılan kalori hesapları...Sağlıklı ve formda bir vücuda sahip olmak için kendinize zaman ayırın. Tam donanımlı **fitness center** da, fazla kalorilerinizi yakarken zindelik kazanacaksınız.

Sauna

Çocuk oyun alanı

Business Center







# KUŞ UÇMAZI!

MODDA Mavişehir'i "her açıdan çok fazla" kılan bir diğer öge: Son teknoloji

ürünü özel güvenlik sistemi ve personeli ile 24 saat "tam saha koruma"!

Gece ya da gündüz, böylesine güvenli bir ortamda yaşamamanın rahatlığını

hiçbir şeye değiştiremeyeceksiniz.

# A1-A2 BLOK

Daire Kat Planları

**3+1**  
Brüt 195 m<sup>2</sup>



Vaziyet Planı

Daire m<sup>2</sup>



Salon	33.8 m <sup>2</sup>
Mutfak	13.4 m <sup>2</sup>
Antre	12.4 m <sup>2</sup>
Banyo	4.2 m <sup>2</sup>
Ebeveyn Oda	16.0 m <sup>2</sup>
Ebeveyn Banyo	4.7 m <sup>2</sup>
Oda 1	9.0 m <sup>2</sup>
Oda 2	12.9 m <sup>2</sup>
Kiler	1.7 m <sup>2</sup>
Ön Balkon	10.4 m <sup>2</sup>
Arka Balkon	17.5 m <sup>2</sup>
Yan Balkon	4.5 m <sup>2</sup>



# A1-B-A2 BLOK

Daire Kat Planları

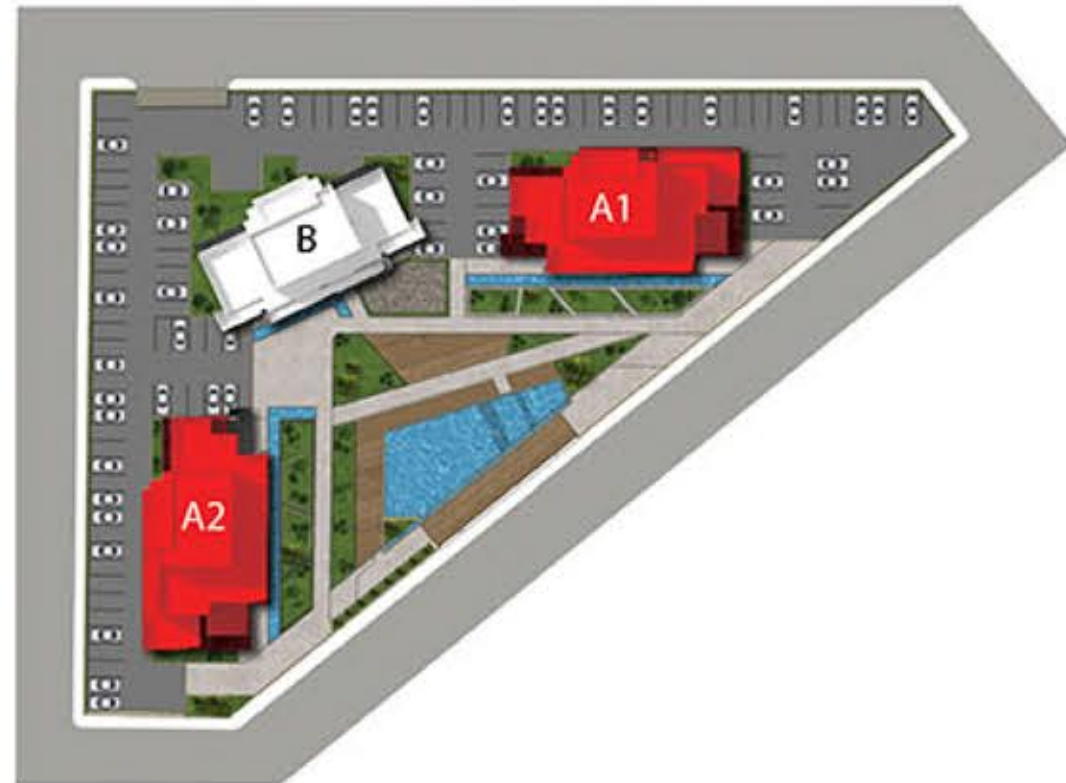
## 2+1 Big

Brüt 118 m<sup>2</sup>



Vaziyet Planı

Daire m<sup>2</sup>



Salon + Mutfak	37.3 m <sup>2</sup>
Hol	2.0 m <sup>2</sup>
Oda 1	14.4 m <sup>2</sup>
Oda 2	9.5 m <sup>2</sup>
Banyo	4.8 m <sup>2</sup>
Ön Balkon	15.1 m <sup>2</sup>
Arka Balkon	11.5 m <sup>2</sup>



# A1-A2 BLOK

Daire Kat Planları

**2+1 Large**  
Brüt 118 m<sup>2</sup>



Vaziyet Planı

Daire m<sup>2</sup>



Salon + Mutfak	37 m <sup>2</sup>
Hol	3 m <sup>2</sup>
Oda 1	9.8 m <sup>2</sup>
Oda 2	14.8 m <sup>2</sup>
Banyo	5.5 m <sup>2</sup>
Ön Balkon	19.4 m <sup>2</sup>



# A1-B-A2 BLOK

Daire Kat Planları

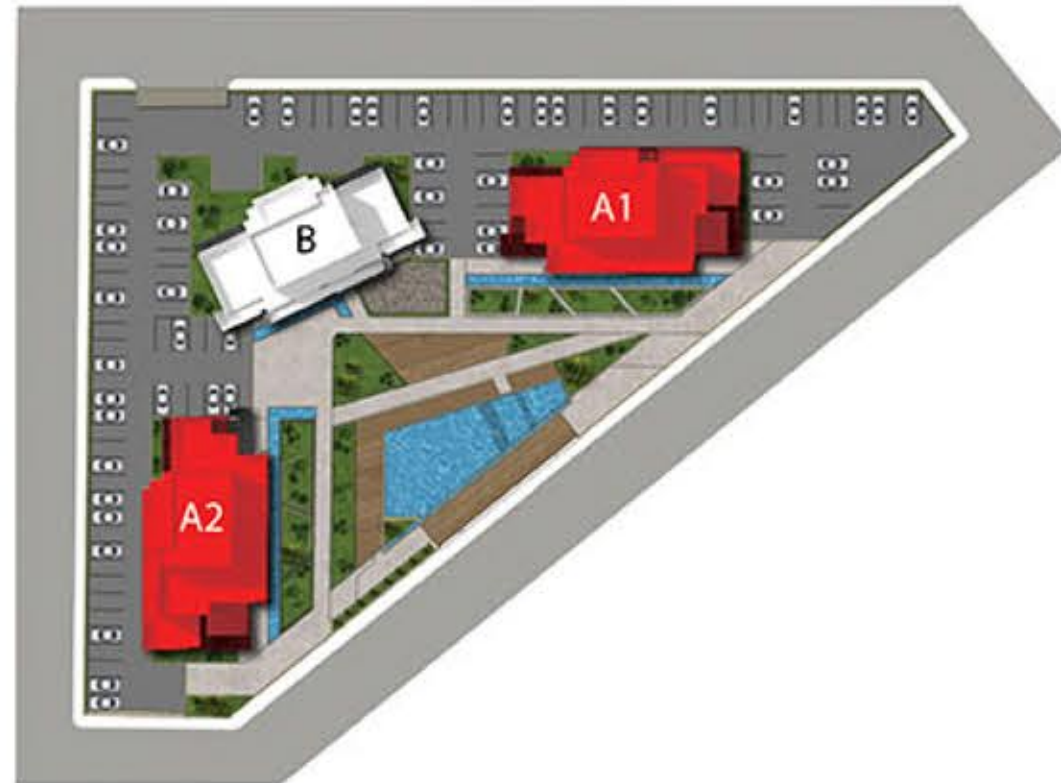
## 2+1 MAXI

Brüt 92 m<sup>2</sup>



Vaziyet Planı

Daire m<sup>2</sup>



Salon + Mutfak	26.7 m <sup>2</sup>
Oda 1	8.5 m <sup>2</sup>
Oda 2	13.3 m <sup>2</sup>
Banyo	4.7 m <sup>2</sup>
Balkon	18.7 m <sup>2</sup>



# B BLOK

Daire Kat Planları

**2+1 Class**  
Brüt 90 m<sup>2</sup>



Vaziyet Planı

Daire m<sup>2</sup>



Salon + Mutfak	24.8 m <sup>2</sup>
Hol	1.9 m <sup>2</sup>
Oda 1	8.3 m <sup>2</sup>
Oda 2	13.0 m <sup>2</sup>
Banyo	4.7 m <sup>2</sup>
Balkon	16.5 m <sup>2</sup>



## PROJE ÖZELLİKLERİ

- Otomatik bariyer sistemli otopark
- Açık havuz
- Kapalı kondisyon havuzu
- SPA / Sauna-Jakuzi-Buhar Odası-Kar Duşu
- Fitness center
- Bitkisel ve yapısal peyzaj
- Çocuk oyun alanları
- Business center
- 24 saat site içi güvenlik ve kapalı devre kamera sistemi
- Cafe fitness
- Cafe havuz

## DAİRE ÖZELLİKLERİ

- Akıllı ev sistemi
- Dekoratif çelik kapı
- Alüminyum ve cam balkon korkulukları
- Sürgülü alüminyum doğrama sistemi
- Masif kaplama veya akrilik iç hacim kapıları
- Duvar kağıdı uygulaması

## BLOK ÖZELLİKLERİ

- Betonarme karkas yapı, radye temel, Jet Grout uygulama
- Su deposu ve hidrofor
- İnterkom sistemi
- TV-UYDU sistemi
- Mekanik giydirme ve ahşap kaplama dış cephe sistemi
- Mantolama ısı izolasyonu
- Hareket sensörlü aydınlatma üniteleri
- Alüminyum doğrama blok giriş kapısı ve rüzgârlık

## Salon

- Alçı sıva ve plastik boya
- Kısmi duvar kağıdı
- Lamine parke

## Yatak Odaları

- Alçı sıva ve plastik boya
- Kısmi duvar kağıdı
- Laminant parke

## Wc / Banyo

- 1. sınıf seramik
- Kısmi duvar kağıdı uygulaması
- Gömme rezervuar
- Akrilik duş teknesi ve temperli cam duşakabin
- Çamaşır makinesi dolabı ve lavabo dolabı
- 1.sınıf lavabo bataryası ve takım banyo bataryası

## Mutfak

- Alçı sıva ve plastik boya
- Granit Seramik
- Laminant Kapaklı fonksiyonel Mutfak
- 1. Sınıf paslanmaz eviye
- Ankastre Ocak, fırın, davlunmaz
- Akrilik veya Çimstone tezgâh
- 1. Sınıf eviye bataryası

# Vaziyet Planı

# Rakamlarla

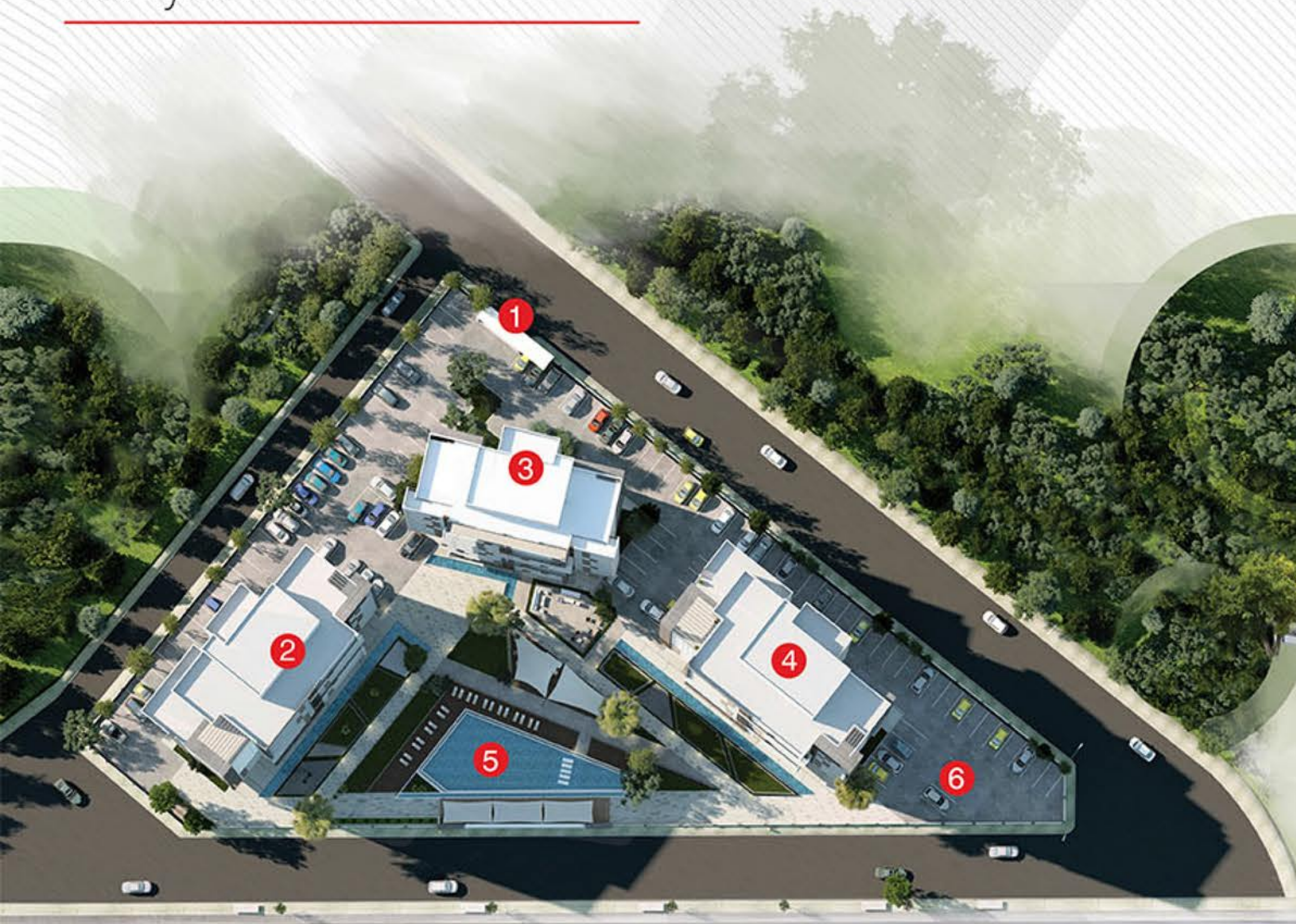
15.000 m<sup>2</sup> Konut Alanı

6.000 m<sup>2</sup> Bahçe

9 Kat

135 Daire

135 Araçlık Otopark



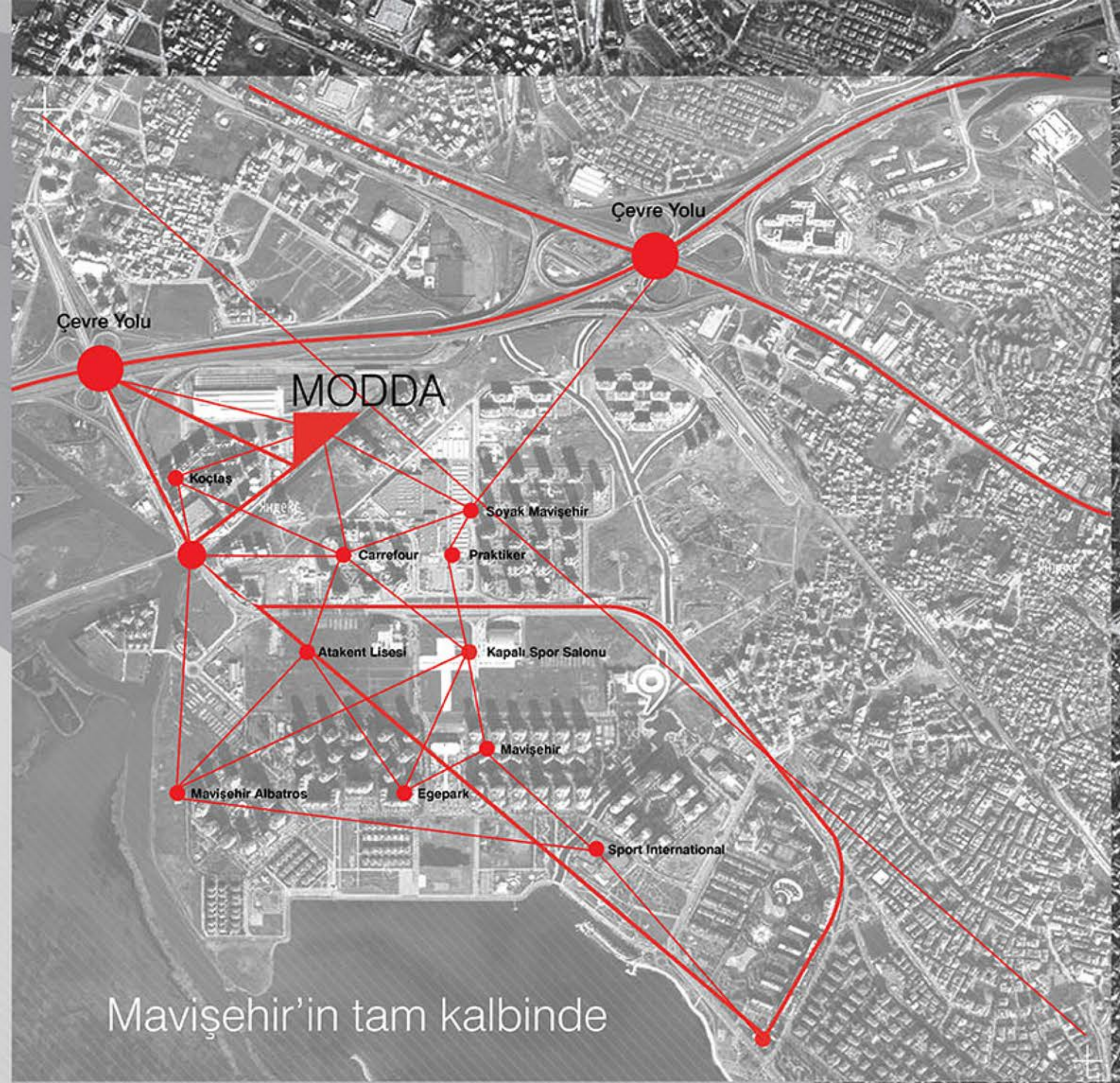
- 1 Site Giriş
- 2 A2 Blok
- 3 B Blok
- 4 A1 Blok
- 5 Havuz
- 6 Otopark

Vaziyet Görseli



## MESAFELER

Koçtaş	2 dk.
Çiğli Kipa	3 dk.
Carrefour	1 dk.
Egepark	5 dk.
Migros	3 dk.
Mavişehir Sports International	5 dk.
Kapalı Spor Salonu	3 dk.
Süleyman Demirel Lisesi	2 dk.
Atakent Anadolu Lisesi	6 dk.
Mavişehir	1 dk.
Hastane	7 dk.
Bostanlı Vapur İskelesi	7 dk.
Karşıyaka Çevreyolu	1 dk.



Mavişehir'in tam kalbinde

İzmir'e artı deęer katmaya MYVIA ile başladık ,  
MODDA ile devam ediyoruz

**ontaninşaat**



[www.moddamavisehir.com](http://www.moddamavisehir.com)

(0 232) **339 17 17**

Katalogda kullanılan görseller tanıtım amaçlı hazırlanmıştır.  
Proje sahibinin, proje ayrıntılarında deęişiklik yapma hakkı saklıdır.

Grafik Tasarım  
Avisgrafik

